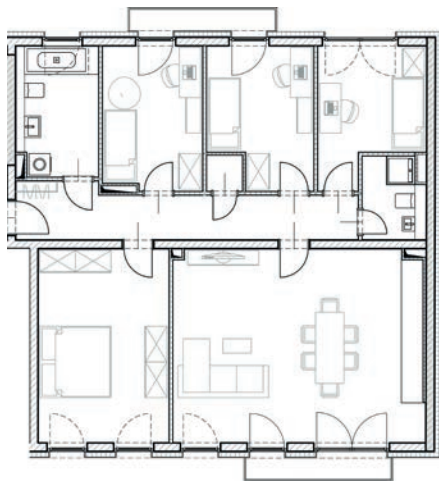




CITYWOHNEN FÜR ALLE

## Mehr als ein Ort, an dem man wohnt

Zentral gelegen im lebendigen Stadtteil Eutritzsch eröffnet das „Kupferhaus Leipzig“ verschiedenen Lebensentwürfen individuellen Raum. Familien freuen sich über ausreichend Platz in den 5-Zimmer-Neubauwohnungen, Singles und Paare fühlen sich in den stilvollen Wohnungen – z. B. mit Balkon oder barrierefrei – zuhause. Annehmlichkeiten wie modernste Bäder, Parkett, Fußbodenheizung, helle Räume und bodentiefe Fenster sorgen für hohe Wohnqualität. Ein Aufzug ist zudem ebenso selbstverständlich wie Tiefgaragenstellplätze und ein schön gestalteter Hinterhof mit Spielplatz und Sitzmöglichkeiten. Und auch außerhalb Ihres neuen Zuhauses dürfen Sie aus dem Vollen schöpfen: Vielseitige Freizeit- und Einkaufsangebote erwarten Sie in unmittelbarer Nähe.



**Objektnummer: 3503.36012.0026**

Ort 04129 Leipzig  
Straße Wilhelminenstraße 5  
Etage 2. OG

Wohnung Etagenwohnung mit Balkon  
Zimmer 5  
Wohnfläche ca. 119,44 m<sup>2</sup>

Grundmiete monatlich 1.493,00 EUR  
Betriebskosten monatlich 238,88 EUR  
Heizkosten monatlich 235,70 EUR

**Gesamtmiete monatlich 1.967,58 EUR**

Alle Angaben ohne Gewähr/Abbildung kann abweichen

zzgl. Mietsicherheit



## Gut gemacht fürs Leben

- 2- bis 5-Zimmer-Wohnungen
- ca. 41 m<sup>2</sup> bis ca. 166 m<sup>2</sup> Wohnfläche
- einige Wohnungen barrierefrei
- überwiegend mit Balkon
- Eiche-Einzelstabparkett in Wohn-, Ess-, Schlaf- und Kinderzimmer, Küche, Flur
- Markenbodenfliesen in Bad, Gäste-WC, Abstellkammer
- moderne Einbauküche mit Marken-Geräten (Cerankochfeld, Heißluft-Backofen, Flachschild-Dunstabzugshaube, Kühl-Gefrierkombination, Geschirrspülmaschine, Edelstahlspüle mit Armatur)
- stilvolle Bäder mit bodengleicher bzw. flacher Dusche und/oder Badewanne; weiße Marken-Sanitärobjekte (wandhängendes Tiefspül-WC, Waschtisch, verchromte Armaturen)
- Gas-Zentral-Heizung mit Kraft-Wärme-Koppelung, Fußbodenheizung, Handtuchheizkörper im Bad/Duschbad
- Wände/Decken mit weißem Dispersionsanstrich
- bodentiefe Fenster, alle Fenster in den Wohnräumen mit Rollläden
- Personen-Aufzug
- bequem Parken in der Tiefgarage
- Waschmaschinenanschluss in der Wohnung
- Breitbandverkabelung
- Fahrradstellplätze u.a. im Gebäude
- Spielplatz mit Sitzmöglichkeiten im Hinterhof

## Interesse?

Wir freuen uns auf Sie!



BUWOG Immobilien Treuhand GmbH  
Vermietung  
E-Mail: kupferhaus-leipzig@buwog.com

[www.kupferhaus-leipzig.buwog.com](http://www.kupferhaus-leipzig.buwog.com)

**BUWOG**

[www.buwog-immobilientreuhand.de](http://www.buwog-immobilientreuhand.de)

